

RESIDENTIE
Albert & Jerome



Een slimme investering in Desselgem



**22 energiezuinige appartementen
op aardwarmte ipv gas!**

 Liebaardstraat 186-206 - Desselgem

Een duurzaam appartement in Desselgem ...

... waar de geest van 'ijzeren' Briek Schotte nog zichtbaar aanwezig is, als eerbetoon aan zijn fantastische wielercarrière. En met de voornamen **Albert en Jerome** die verwijzen naar vorige eigenaars van de panden. Daar wil je toch wonen? Neem daarbij het engagement van KUB om voorloper te zijn inzake **duurzaamheid en energie** (zie verder), en je bent vertrokken.

- ✓ 6% BTW-voorwaarden
- ✓ eigenaar of investering
- ✓ groene energie
- ✓ uitstekende ligging

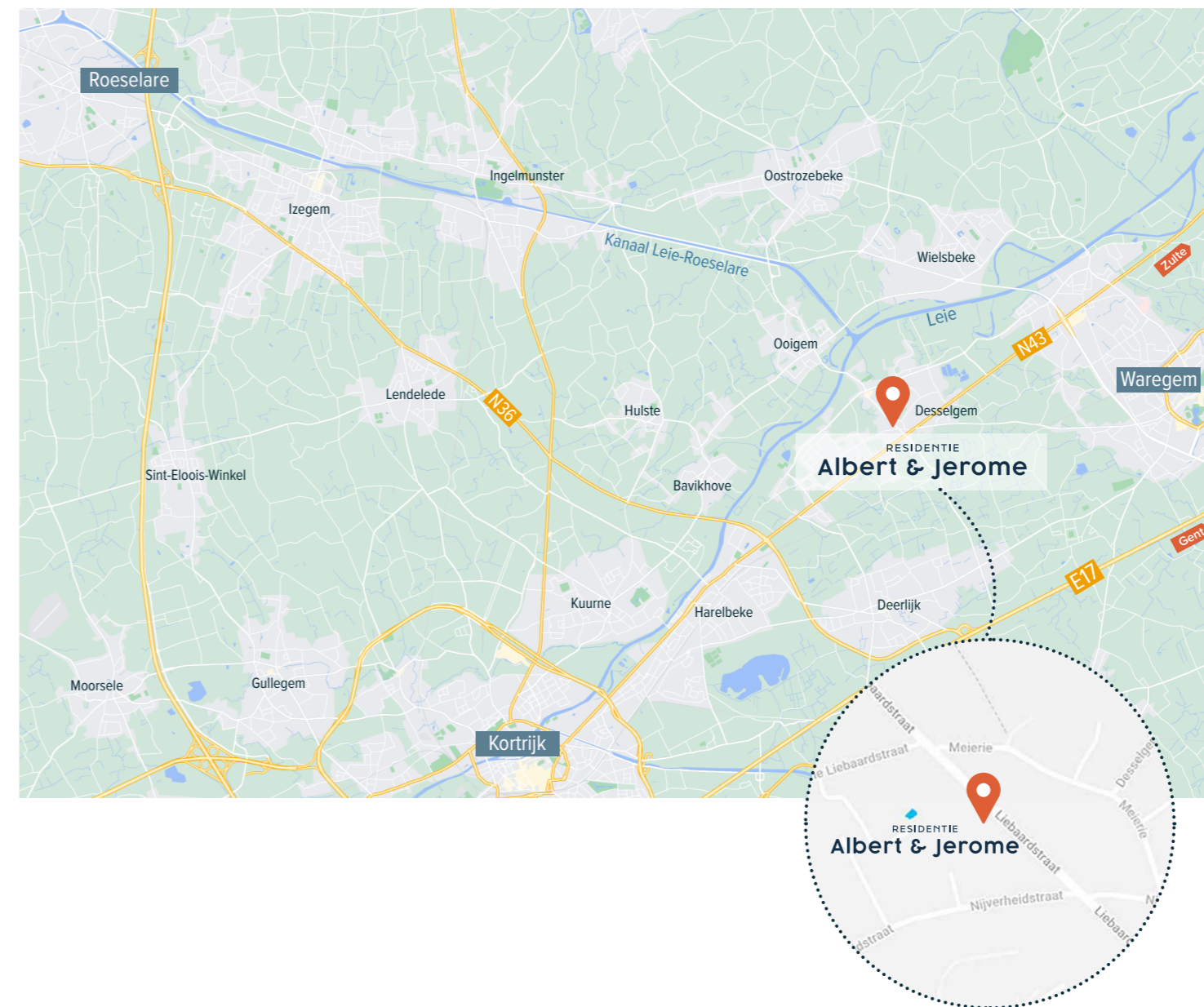


Een naam die je vertrouwen waard is

KUB wil ernaar te streven om mensen zo **comfortabel** mogelijk te laten wonen in stedelijke omgevingen. KUB bouwt zéér **hedendaagse woongelegenheden**, die voldoen aan de laatste normen en waar mensen zich **thuis voelen**. De verregaande **begeleiding** bij het maken van keuzes (zoals materialen en afwerkingen), levert sterk **gepersonaliseerde woonunits** op. KUB zet speciaal mensen in om de koper bij te staan en te **ontzorgen**. Het bouw- en/of koopproces mag geen stress opleveren, maar moet een **aangenaam traject** zijn.

KUB staat voor:

- persoonlijk en direct
- oog voor detail
- flexibel en snel
- lokale verankering
- no-nonsense en no-stress
- koper staat centraal

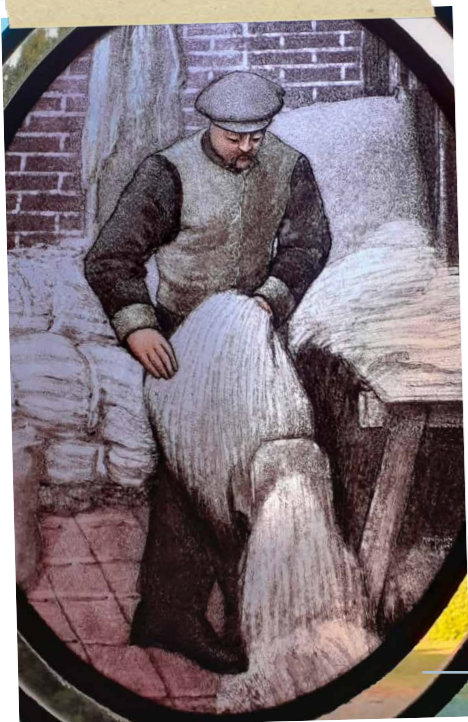


Aangenaam wonen in de buurt van Waregem, Harelbeke en Kortrijk

Met enkele belangrijke stadscentra en de N43 in de buurt kent Residentie Albert & Jerome een uitstekende ligging. De aanwezigheid van belangrijke industrie met stabiele werkgevers in de directe omgeving (as kanaal Leie-Roeselare) is zonder twijfel een extra troef!

Desselgem ... even terug in de tijd

Residentie Albert & Jerome dankt haar naam aan de vroegere bewoners van de twee panden, Albert Vanoverbeke en Jerome Bossuyt. Jan Vanoverbeke, zoon van Albert en Trees Deven, echtgenote van wijlen Jerome, waren zo vriendelijk om ons even mee terug in de tijd te nemen.



Het was de tijd van het vlas en thuisambachten. Grootvader Jules Vanoverbeke kocht ge-root vlas en maakte het op voor de linnennijverheid in Engeland of voor de Linière de Courtrai. Tijdens de barre wintermaanden gingen zijn blote vingers door het vlas, omdat de hekel er niet altijd door kon.



Het waren andere tijden. Het zwingelkot hing de hele tijd vol stof en de halve deur was bedoeld om een beetje licht binnen te laten en om de kleur van het vlas te kunnen inschatten door de klanten, die soms tot uit Japan kwamen.

De cliëntele kwam soms drie keer per week over de vloer en er vloeiden sloten (goedkope) cognac (in merkflessen) door hun kelen. Interessant om weten is dat het gebouw vlak op de grens tussen Desselgem en Beveren-Leie ligt, in de toen nog Desselgemstraat (later Liebaardstraat).



Jerome oefende een heel andere stiel uit, hoewel hij met Trees de aanpalende vlasschuur kocht om er het ambacht van timmerman / keukenbouwer uit te oefenen. Den atelier ging voor, zodat er pas later een woning bij de loods ingericht werd.

De creatieveling in Jerome maakte hem ook tot beeldend kunstenaar, met fraaie kunstwerken tot gevolg. Intussen hield kleuterleidster Trees de toonzaal 'Ideal' met enkele meubels en keukenmodellen draaiende.



“Residentie Albert & Jerome houdt de eer van deze en andere sterke Desselgemnaren in stand!”



Briek Schotte plein in Desselgem

Gelijkvloers

KANTOORRUIMTE **VERKOCHT** ✓

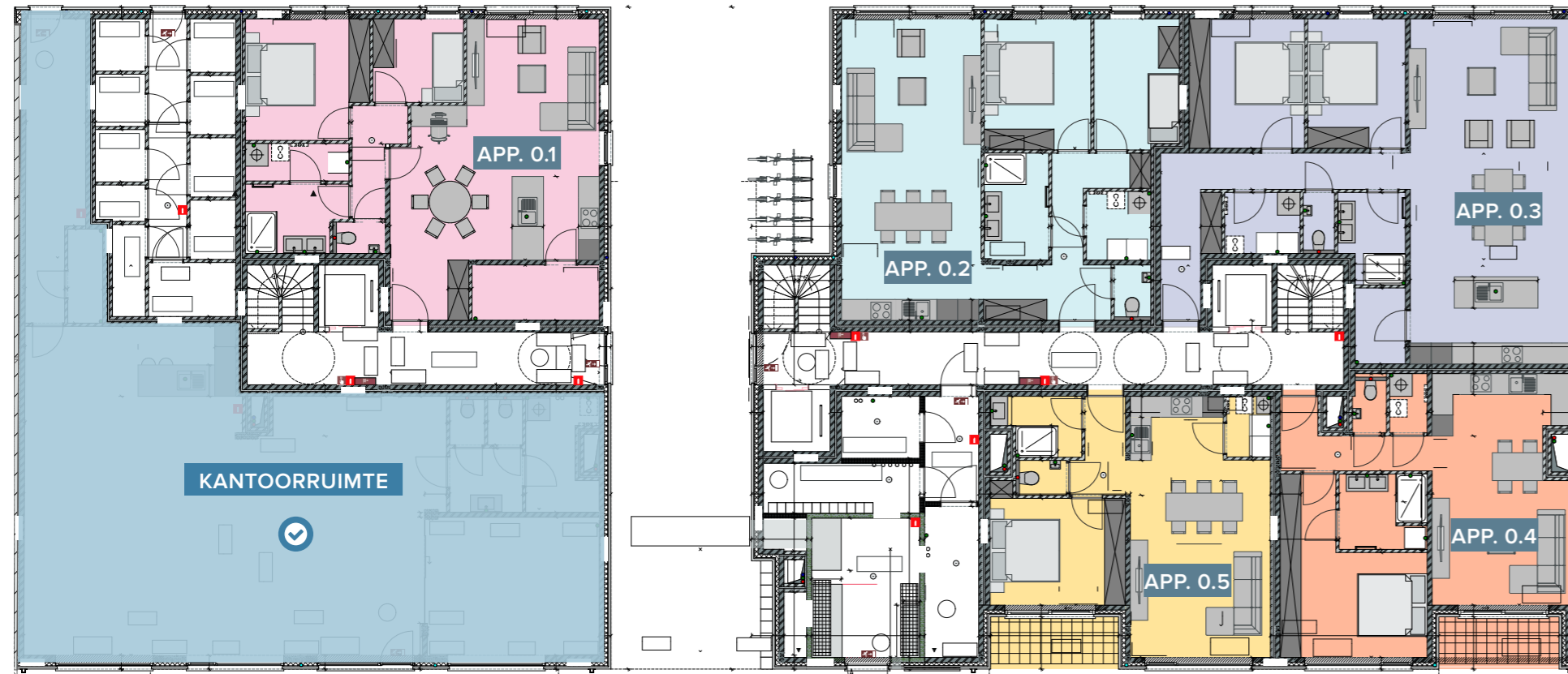
APP. 0.1 - 192 BUS 1 89 m² / tuin 65 m²

APP. 0.2 - 190 BUS 1 88 m² / tuin 62 m²

APP. 0.3 - 190 BUS 2 109 m² / tuin 83 m²

APP. 0.4 - 190 BUS 3 68 m² / terras 5 m²

APP. 0.5 - 190 BUS 4 60 m² / terras 5 m²



Verdieping 1

APP. 1.1 - 192 BUS 12 **VERKOCHT** ✓

APP. 1.2 - 192 BUS 11 **VERKOCHT** ✓

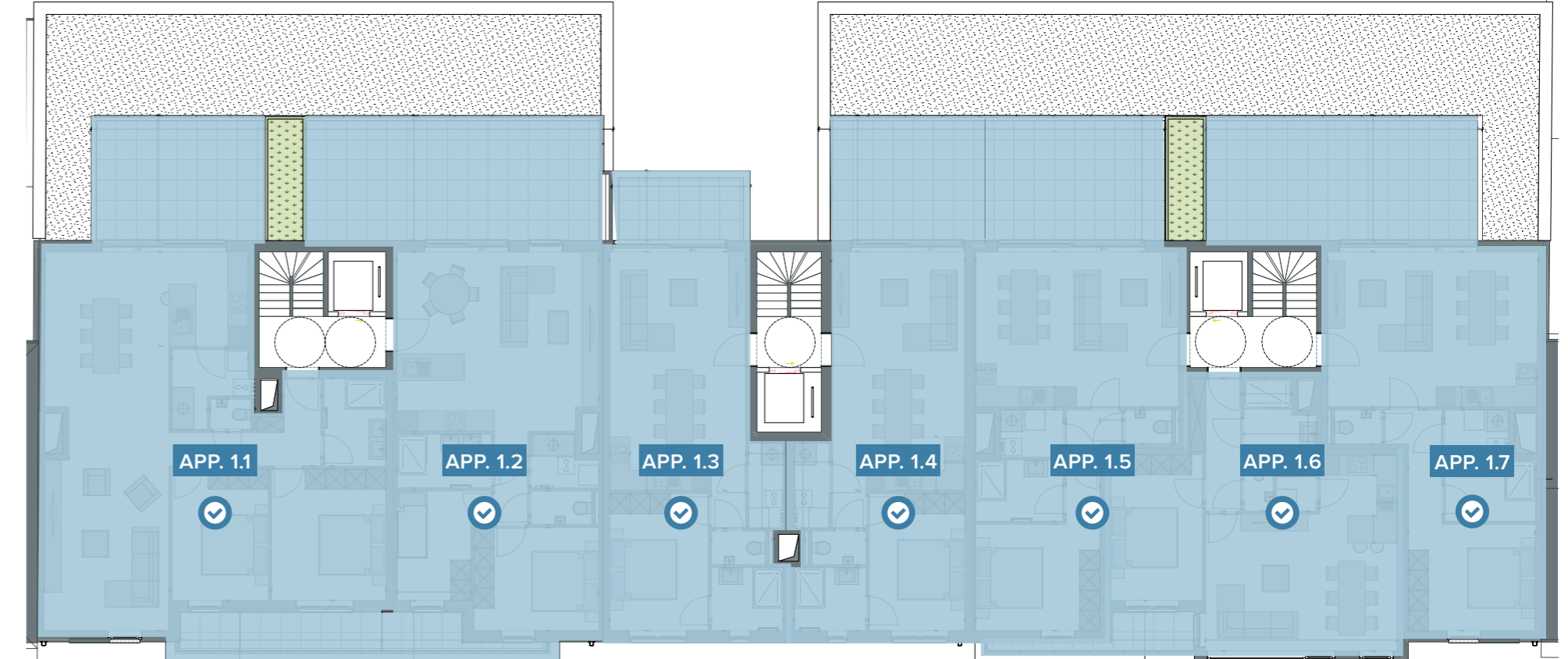
APP. 1.3 - 190 BUS 12 **VERKOCHT** ✓

APP. 1.4 - 190 BUS 11 **VERKOCHT** ✓

APP. 1.5 - 190 BUS 15 **VERKOCHT** ✓

APP. 1.6 - 190 BUS 14 **VERKOCHT** ✓

APP. 1.7 - 190 BUS 13 **VERKOCHT** ✓



Verdieping 2

APP. 2.1 - 192 BUS 22 89 m² / terras 10 m²

APP. 2.2 - 192 BUS 21 **VERKOCHT** ✓

APP. 2.3 - 190 BUS 22 **VERKOCHT** ✓

APP. 2.4 - 190 BUS 21 **VERKOCHT** ✓

APP. 2.5 - 190 BUS 24 **VERKOCHT** ✓

APP. 2.6 - 190 BUS 23 90 m² / terras 10 m²



Verdieping 3

APP. 3.1 - 192 BUS 31 **VERKOCHT** ✓

APP. 3.2 - 190 BUS 32 **VERKOCHT** ✓

APP. 3.3 - 190 BUS 31 54 m² / terras 9 m²

APP. 3.4 - 190 BUS 33 **VERKOCHT** ✓



Investeren
en/of
bewonen



Jouw toekomst is ons mooiste project

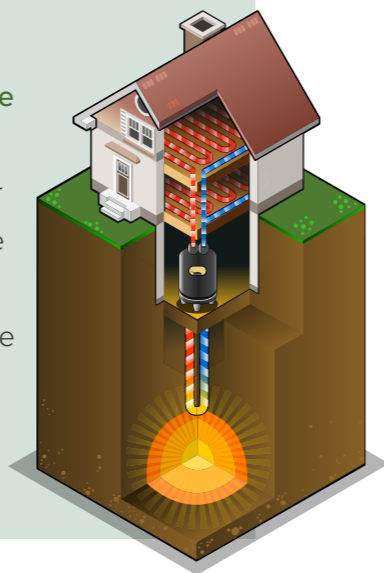
Ons duurzaam engagement:
groene betaalbare energie in elke **kub**-woning

- ✓ KUB werkt niet meer met gaswandketels, dus **geen afhankelijkheid meer** van duur gas.
- ✓ **Warmtepompen** via geothermie (warmte uit de bodem) doen het werk. Spreek ons zeker aan voor meer info.
- ✓ **Regenwater** wordt opgevangen en (her) gebruikt. Verharde zones laten de insijpeling van hemelwater toe.
- ✓ De appartementen beschikken over een **'slimme thermostaat'** en vloerverwarming.
- ✓ In deze tijden van pakjes verzenden werken we met **slimme en veilige pakketbrievenbussen**.

Geothermie is de technologie om via een warmtepomp water naar dieper gelegen aardlagen te sturen (30 à 150m diep) en het daar warmte te laten opnemen voor gebruik in de woning (vloerverwarming en sanitair warm water).

De voordelen van deze techniek zijn:

- geen dure gasfactuur
- eigentijdse duurzame verwarming
- passieve koeling in de zomer



Deze visualisatie is niet bindend en kan afwijken van het definitieve ontwerp.

RESIDENTIE
Albert & Jerome